

Pedana a terra.

Le basi dei 4 lati torre sono allestite con pedane in legno 125 x 250 cm poste al di sopra delle prolunghe delle crociere.

Le pedane vanno posizionate per creare un piano di calpestio uniforme e proteggere da inciampi sulle prolunghe.

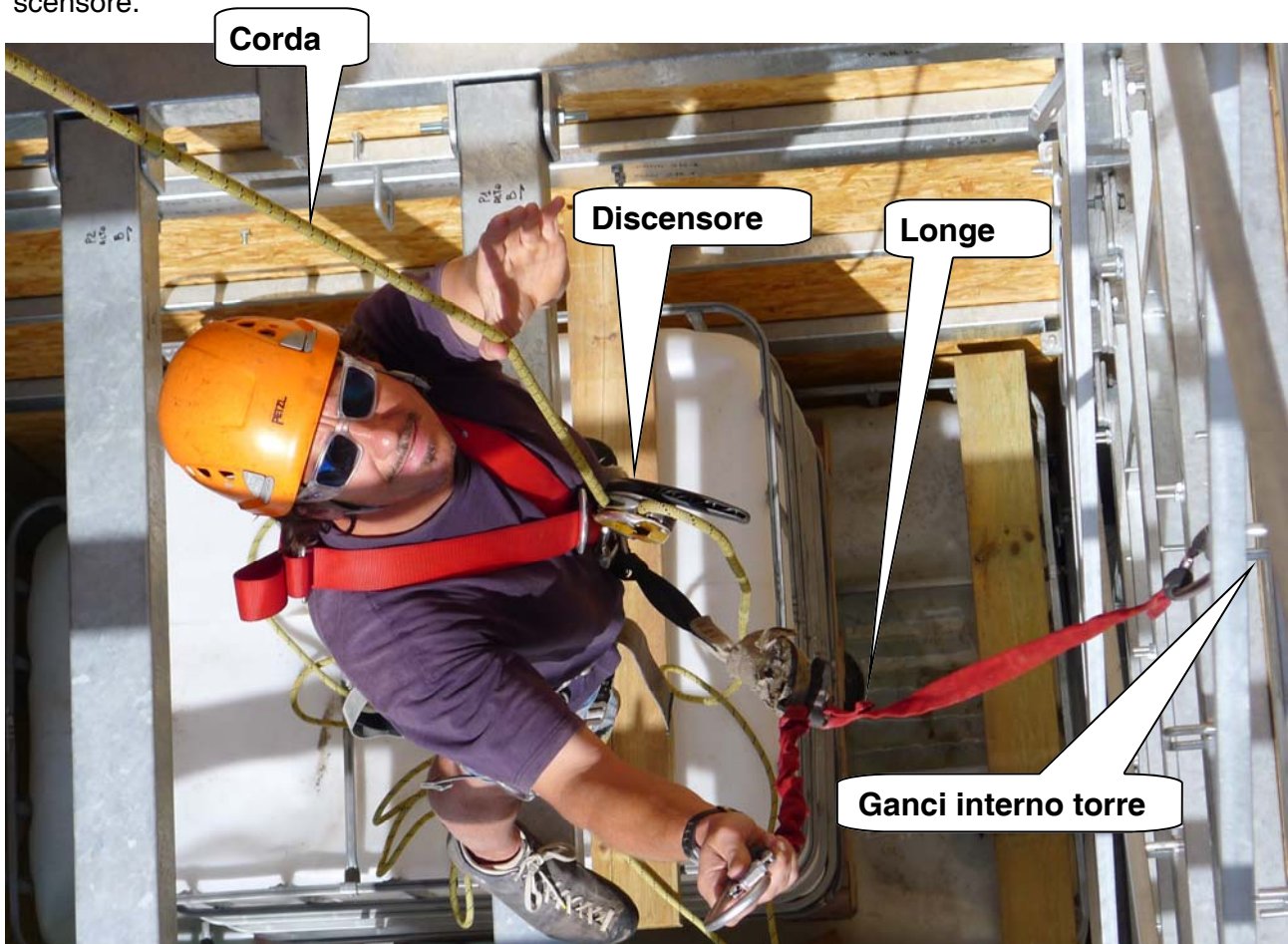


USO DELLA STRUTTURA PER IL PERSONALE DI GESTIONE: ACCESSO DA INTERNO TORRE PER POSIZIONAMENTO CORDE di SCALATA

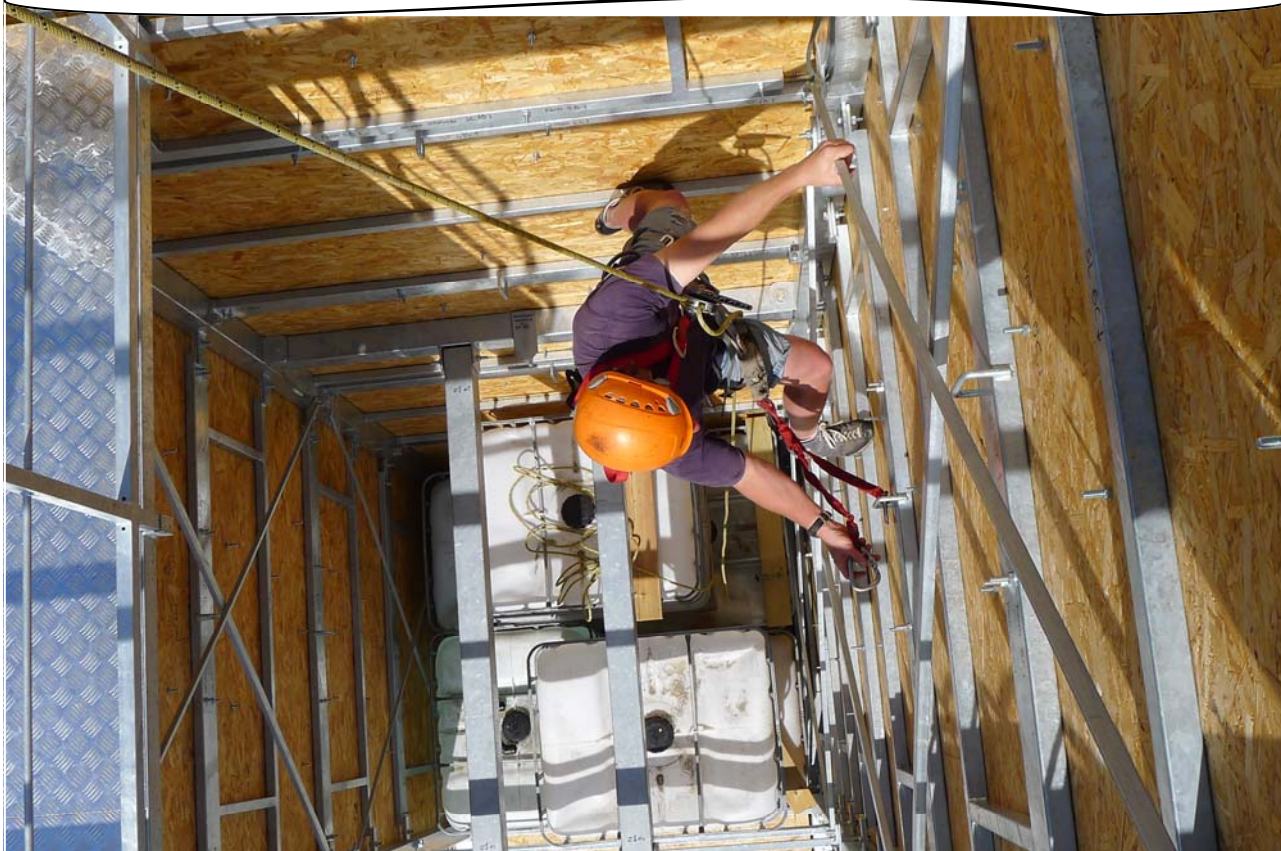
Gli operatori che utilizzeranno la struttura dovranno essere dotati di opportuni DPI: imbracatura, casco, doppia longe con moschettoni, anti caduta / discensore.

Il telaio interno della torre è dotato su 4 lati di ganci da utilizzare per la salita in progressione connettendo / alternando i capi delle longe in dotazione (restare sempre almeno con un capo longe connesso).

Di fianco alla linea dei ganci di sicurezza potrà essere posizionata una corda verticale utilizzando i travi HEB punti sosta superiori: durante la salita gli operatori, oltre ad utilizzare la doppia longe ai ganci, utilizzeranno la corda di sicurezza facendo scorrere opportuno sistema anti caduta / discensore.

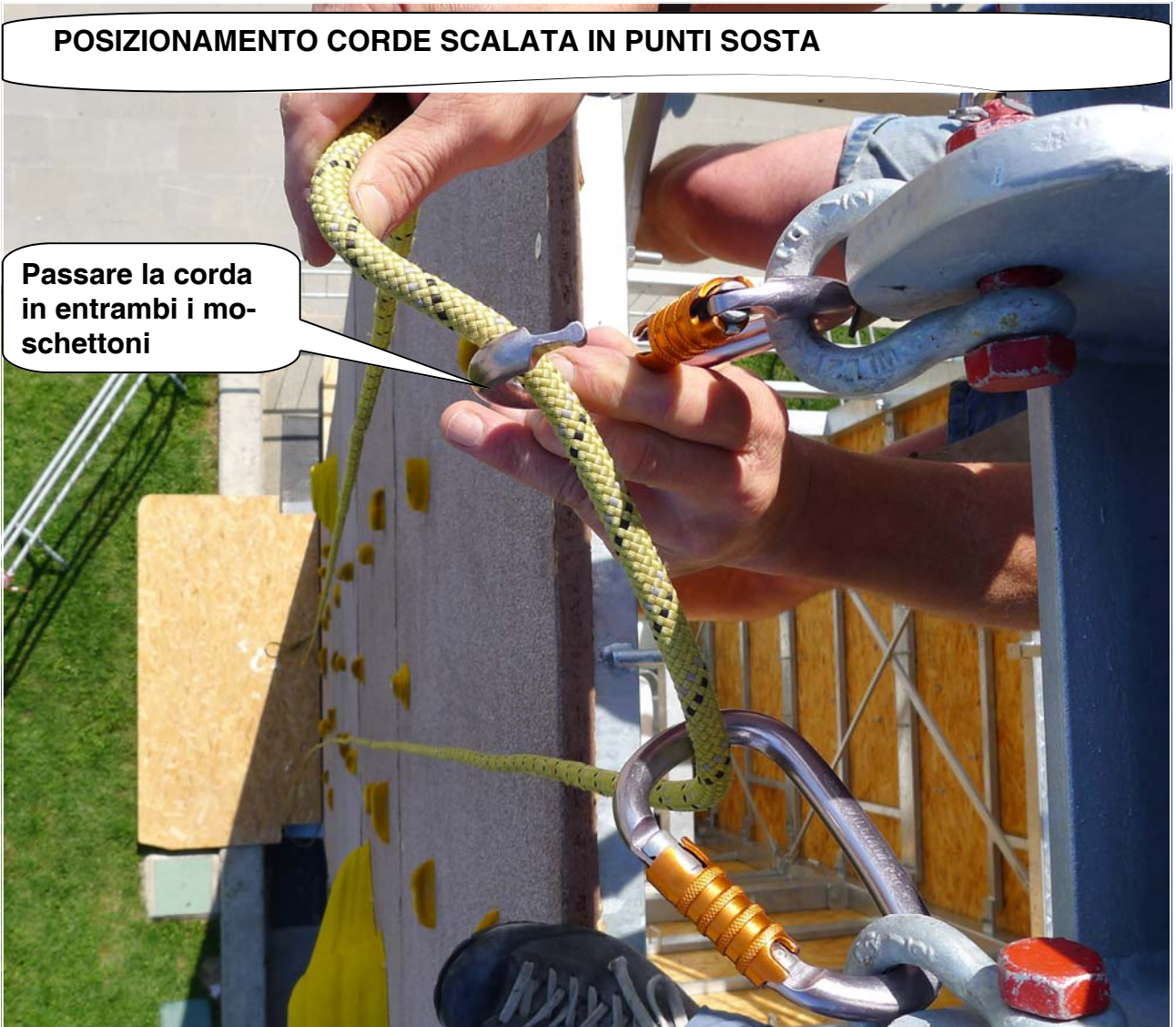


PROGRESSIONE SALITA INTERNO TORRE



POSIZIONAMENTO CORDE SCALATA IN PUNTI SOSTA

Passare la corda in entrambi i moschettoni



Passare la corda in entrambi i moschettoni chiusi I 2 capi della corda a terra



SVOLGIMENTO ATTIVITA' / UTILIZZO STRUTTURE

Torre arrampicata.

- Prima dell'inizio dell'attività effettuare i controlli giornalieri:
 - ⇒ Stato generale della struttura
 - ⇒ Controllo e serraggio delle prese facendo attenzione a non rovinare il filetto dei bulloni.
 - ⇒ Controllare tutti i punti di sospensione dei sistemi di assicurazione scalata/salita
 - ⇒ Apporre le prese mancanti per i primi 3 m.
- Posizionare le corde per la scalata sui 3 lati
- E' VIETATO SALIRE SENZA IMBRACO E CORDA DI SICUREZZA
- E' VIETATO ARRAMPICARE SENZA LA PRESENZA DI UN OPERATORE CHE MANOVRI LA CORDA DI SICUREZZA CON OPPORTUNO FRENO
- E' VIETATO SALIRE SULLA STESSA VIA A PIU' PERSONE CONTEMPORANEAMENTE
- E' VIETATO SOSTARE AL DI SOTTO DELLA STRUTTURA QUANDO QUALCUNO STA ARRAMPICANDO
- E' VIETATO L'UTILIZZO DELLA TORRE IN CASO DI AVVERSE CONDIZIONI CLIMATICHE (vento forte, pioggia, temporali, neve)
- E' VIETATO L'UTILIZZO DELLA STRUTTURA PER I MINORI NON ACCOMPAGNATI DAI GENITORI O DI CHI NE FA LE VECI
- I MATERIALI (imbrachi, moschettoni, corde, discensori,) DI UTILIZZO DOVRANNO ESSERE DI TIPO ALPINISTICO A NORMA UIAA (**materiale non certificato non è sicuro !!!!!**) dell'utilizzatore)

- **CONTROLLARE SEMPRE L'ATTREZZATURA PRIMA DI INIZIARE L'ATTIVITA'**

USO DELLA STRUTTURA: SCALATA UTENTE CON ASSISTENZA OPERATORE



**Operatore connette un capo
corda all'imbracatura
dell'utente**

**Capo opposto della corda
già inserito in discensore e
collegato all'imbracatura o-
peratore**



Operatore porta in tensione la corda prima che utenti inizi la scalata



**Assistenza durante la scalata: manovrare il discensore.
Durante la discesa calare l'utente lentamente**

OPERAZIONI DA SVOLGERE A FINE GIORNATA ATTIVITA'

- A fine giornata le strutture dovranno essere debitamente delimitate con transenne per inibirne l'utilizzo: transennare la torre
- Rimuovere le prese d'arrampicata per i primi 3 m.
- Rimuovere le corde d'arrampicata.
- Controllare tutti i cartelli di divieto.

